

# Blu-Mousse®

VPS pour l'enregistrement de l'occlusion

## Enregistre l'occlusion depuis des décennies

- Reste moulé sur la surface occlusale pendant sa mise en place.
- Sa viscosité optimale permet au patient de refermer naturellement la bouche, sans contraintes, tout en capturant avec précision chaque détail.
- Durcit jusqu'à obtenir une prise finale identique au plâtre avec une dureté de 90 VHN pour assurer des rapports d'occlusion précis.
- Ne se déforme pas entre le moment où l'occlusion est prise et celui où le laboratoire monte les modèles sur articulateur.
- Résiste au déchirement lorsqu'on le retire de la bouche, permet une découpe aisée des excès et lors du positionnement des modèles.

### Temps de prise

- 30 secondes/60 secondes/2 minutes

### Applications cliniques additionnelles

- Scannable pour l'élaboration de prothèses par technique CFAO
- Support pour la réalisation d'éléments prothétiques provisoires en méthode directe ou indirecte
- Confection des socles des modèles positifs réalisés avec le MACH™ Die-Silicone

**1987**

Introduit en 1987, Blu-Mousse a été le leader dans l'industrie des matériaux VPS.

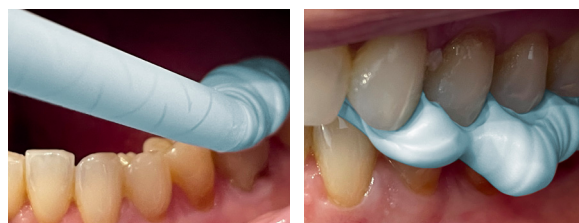


Image reproduite avec l'aimable autorisation du Dr. Ali Fakhry, Canada.

#### KITS DE CARTOUCHES INDIVIDUELLES DE 50 ML:

Comprennent (2) cartouches de 50 ml (100 ml au total.) et des embouts mélangeurs.

REF	DESCRIPTION	TEMPS	GOÛT
S457S	Blu-Mousse Super-Fast	30 Sec.	Sans
S448S	Blu-Mousse Super-Fast	30 Sec.	Menthe
S440S	Blu-Mousse 60	60 Sec.	Sans
S438S	Blu-Mousse Classic	2 Min.	Sans
S437S	Blu-Mousse Classic	2 Min.	Menthe

#### ACCESSOIRES/RÉASSORT

S445	50 ml Recharge pour embout mélangeur - Bague rose(30)
------	---



Produits disponibles chez les principaux distributeurs. Parkell est le fabricant par définition du MOD98/42/CEE. Produits mentionnés de classe I.

Pour en savoir plus et pour passer commande contacter [infoeurope@parkell.com](mailto:infoeurope@parkell.com) ou appeler au +46 708 593 481

**parkell®**